



GRAND DEBAT

Quel projet durable pour le territoire Saône Beaujolais ?



Dans le cadre du Grand Débat National

Et de l'Elaboration du Plan Local d'Urbanisme intercommunal valant Programme Local de l'Habitat

Villié Morgon – 14 mars 2019



Synthèse des éléments de contexte

1. **Territoire solidaire**
2. **Territoire préservé**
3. **Territoire valorisé**

1- Territoire solidaire

1. Thématique habitat
2. Thématique emploi/déplacement
3. Thématique commerces/équipements/services

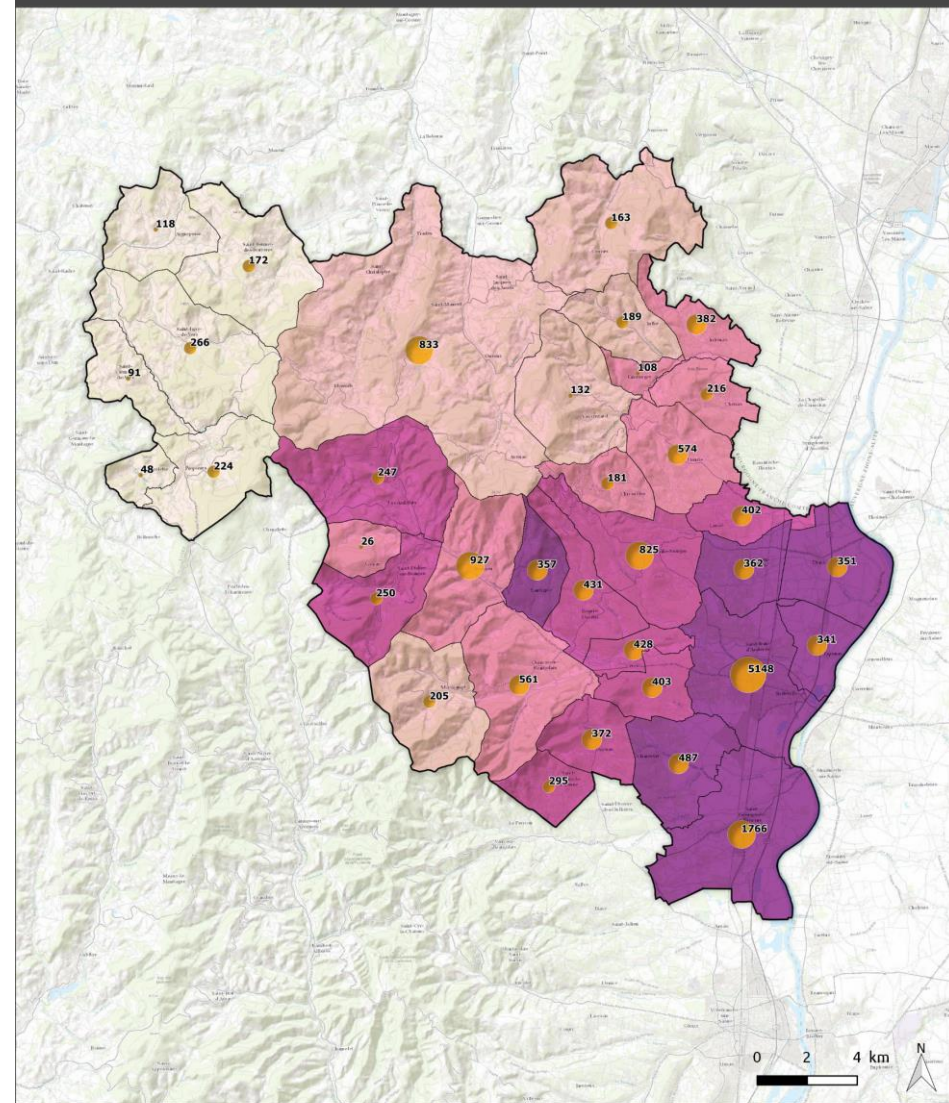
Thématique HABITAT

Est-ce possible de se loger sur le territoire ?

Quels types de logements manquent ? Pour qui ?

- Le territoire compte 43 601 habitants en 2015, en hausse
- Plus de 50% de la population a plus de 65 ans
- Les résidences principales sont dominantes (83,7%)
- Les logements vacants sont en hausse, ils sont 9,4% en 2015.
- La typologie la plus représentée est la maison individuelle
- Taille moyenne des résidences principales : 4,5 pièces
- Belleville-en-Beaujolais est une commune dynamique en construction de logement.
- 26 communes proposent des logements locatifs sociaux – concentration sur 3 communes

PLUIH CC Saône-Beaujolais : Part des résidences principales en 2015



Thématique EMPLOI/DEPLACEMENTS

Est-ce possible de travailler sur le territoire ?

Est-ce possible de se déplacer en transports en commun ?

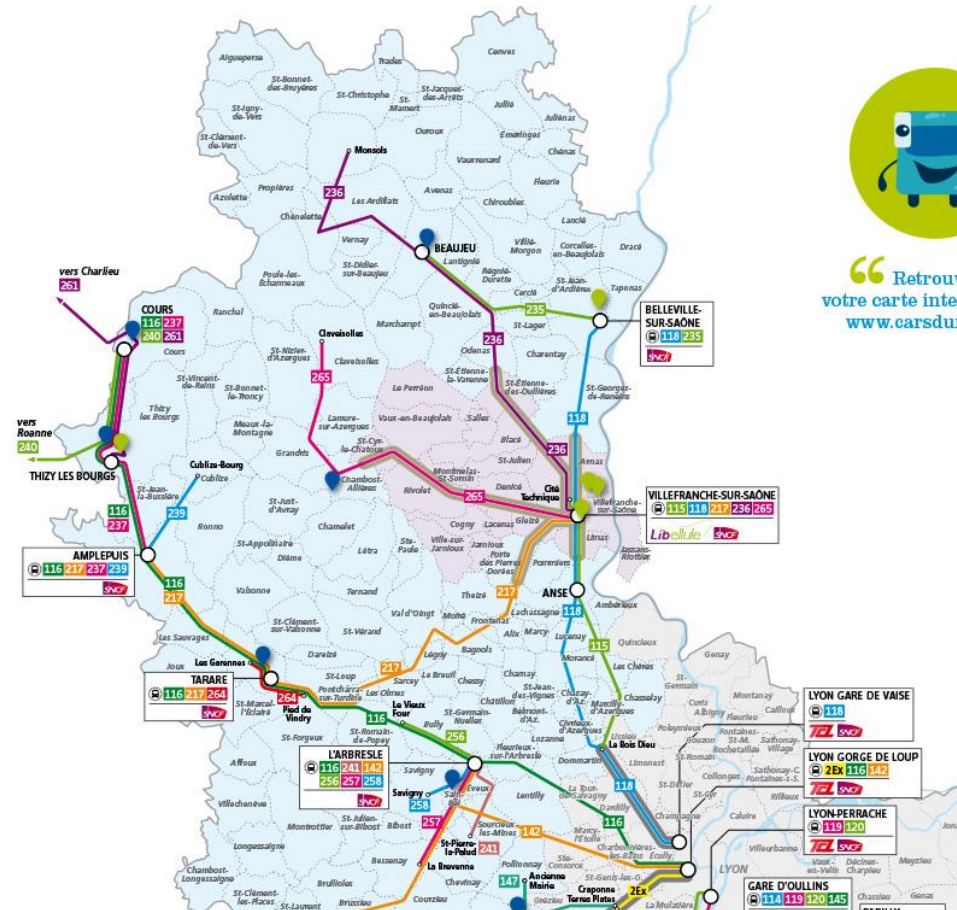
Comment vous déplacez-vous ? Est-ce que cela vous coute cher ?

- Le territoire est accessible depuis l'A6 au niveau de l'échangeur de Belleville.
- La gare SNCF est située à proximité du centre-ville de Belleville et un effort d'aménagement a été réalisé, elle dessert Lyon, Villefranche sur Saône et Mâcon
- Présence de lignes de bus vers la CCSB :
 - Belleville est desservie par 5 lignes + 1 navette
 - Beaujeu est desservie par 2 lignes et Deux-Grosnes (Monsols) est le terminus d'une ligne.
- La desserte en TC dans le Haut-Beaujolais reste limitée
- Existence d'un service de transport à la demande dans les zones rurales (Haut-Beaujolais).

Exemple de tarif :

- Billet de train Belleville-Mâcon : 5,4 à 7,2 euros plein tarif ; Belleville-Lyon : 9,4 à 10,2 euros plein tarif.
- Billet Cars du Rhône/Ain : 2 euros environ

Plan du réseau Cars du Rhône



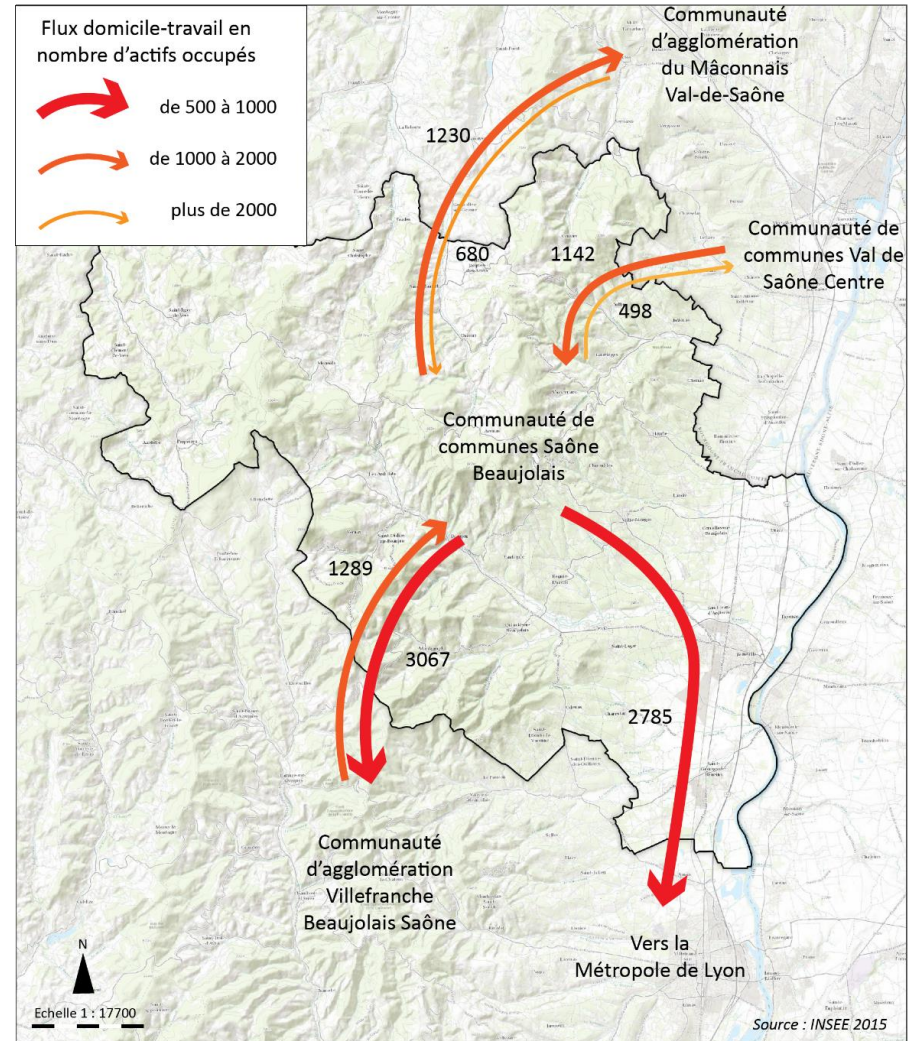
Retrouv
votre carte inter
www.carsdur

Thématique EMPLOI/DEPLACEMENTS

Est-ce que vous êtes satisfait de votre parcours domicile-travail ?

- Les principaux déplacements pour le travail sont en direction de la métropole lyonnaise et l'agglomération de Villefranche-sur-Saône
- Une part des déplacements moindre est en direction de l'agglomération de Mâcon
- Des personnes extérieures au territoire viennent aussi travailler à la CCSB comme la communauté de communes Val de Saône Centre (1150) par exemple

Principaux flux domicile-travail entrants et sortants en 2015

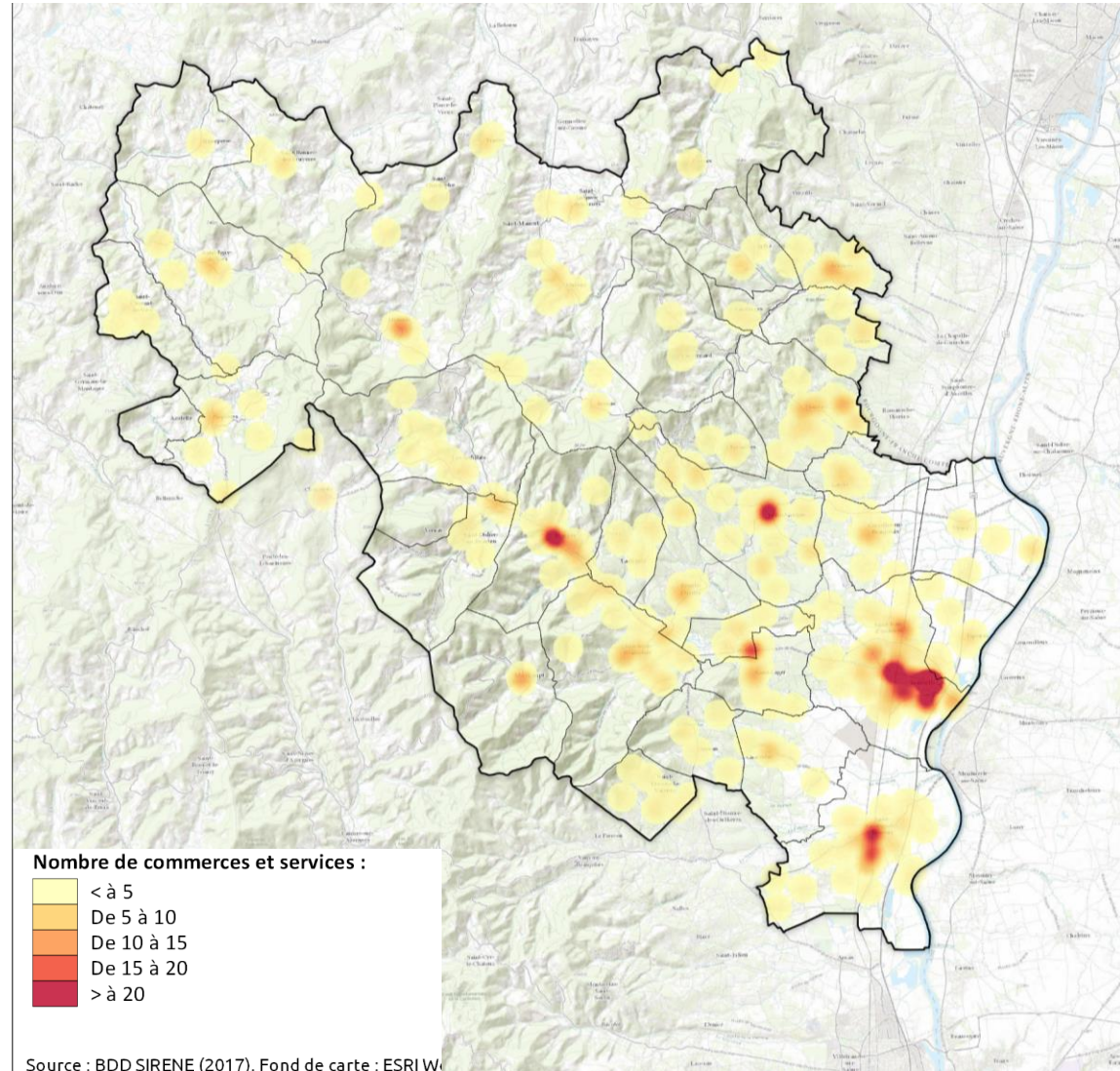


Thématique COMMERCES/SERVICES/EQUIPEMENTS

*Est-ce possible de faire ses courses sur le territoire ?
Quels services ou équipements utilisez-vous le plus ?
Pour quels achats restez-vous sur le territoire ? Pour
quels achats allez-vous à l'extérieur ?
Pour quels équipements restez-vous sur le territoire ? Ou
allez-vous à l'extérieur ?*

- La commune de Belleville concentre les équipements, commerces et services du territoire
- Beaujeu, Saint-Georges-de-Reneins et Villié-Morgon constituent des polarités secondaires en termes d'équipements, commerces et services
- Une forte polarisation des pôles de Mâcon et Villefranche sur Saône pour les achats non alimentaires.

Répartition des commerces et des services sur le territoire



Source : BDD SIRENE (2017). Fond de carte : ESRI W
Réalisation : Planed, mars 2019.

2- Territoire préservé

1. Thématique espace naturel
2. Thématique énergie/gaz à effet de serre/climat
3. Thématique pollution/nuisances/risques
4. Thématique patrimoine

Thématique ESPACES NATURELS

*Quels milieux naturels remarquables à préserver ?
Quelles menaces sont les plus prégnantes ?*

Les périmètres de protection des milieux naturels présents sur le territoire :

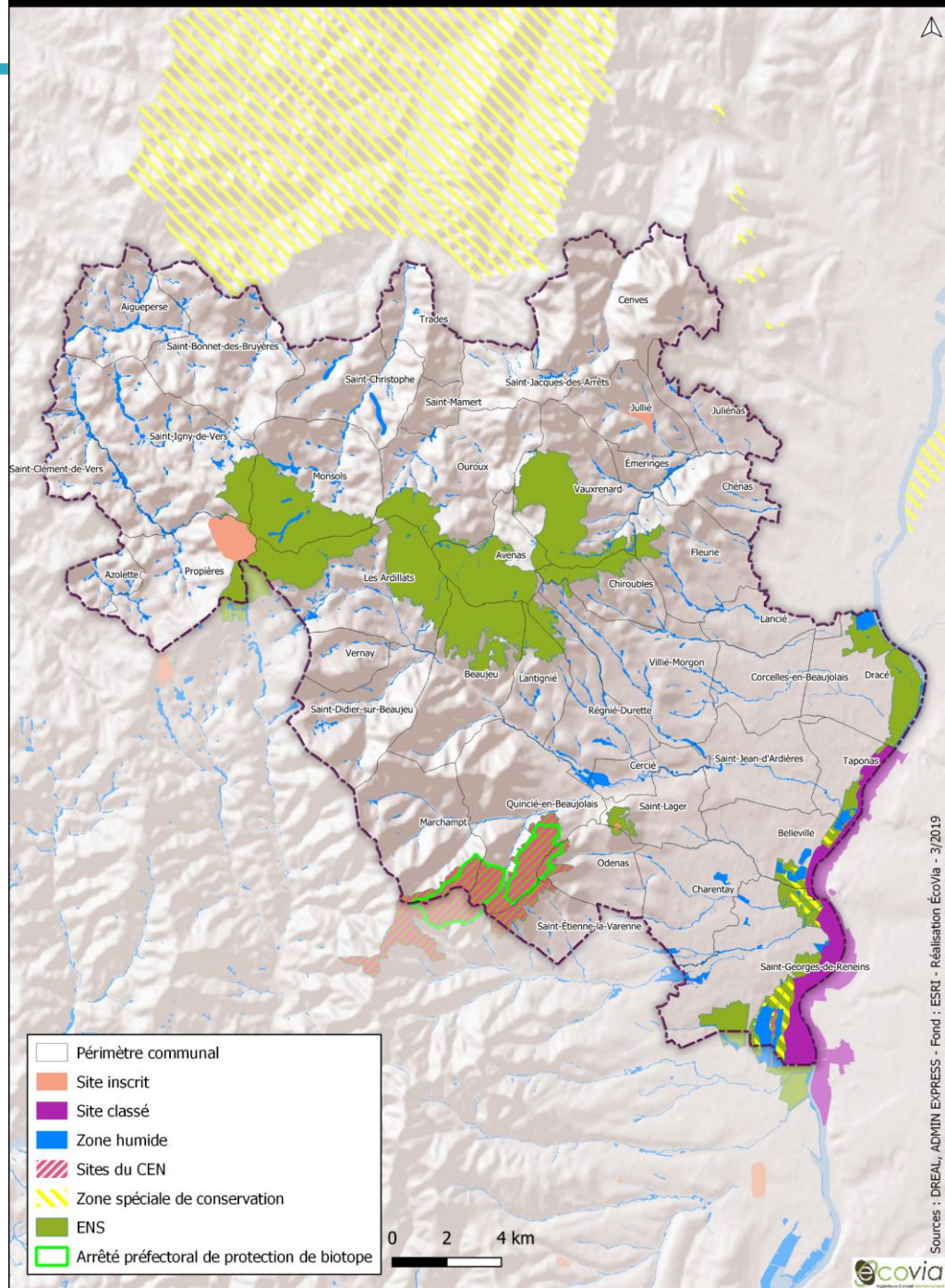
- 6 espaces naturels sensibles (ENS)
- 1 arrêté de protection de biotope (APPB)
- 1 site Natura 2000
- 4 sites appartenant au conservatoire d'espaces naturels (CEN)
- 1 site naturel classé
- 3 sites naturels inscrits

Ainsi que de nombreux sites inventoriés :

- Zones humides
- 51 Zones naturelles d'intérêt écologique faunistiques et floristiques

Réseau de cours d'eau

**15% du territoire est protégé
28% est identifié comme ayant une
valeur écologique forte, mais ne
fait l'objet d'aucune protection**



Thématique ÉNERGIE/GAZ A EFFET DE SERRE/CLIMAT

Quels sont les freins à la transition énergétique sur le territoire ?

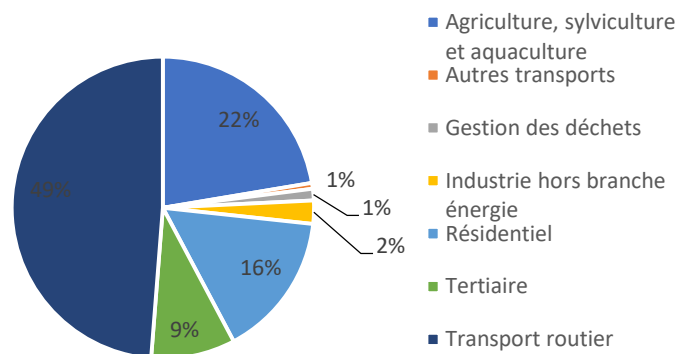
Comment réduire les consommations énergétiques et les émissions de polluants et de gaz à effet de serre ?

Comment augmenter la production d'énergie renouvelable ?

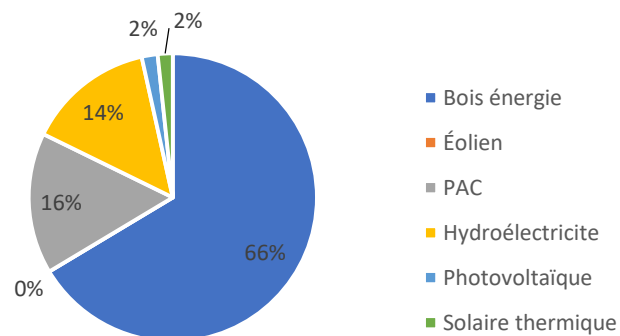
Un territoire rural caractéristique :

- Consommations d'énergie dominées par le transport et le résidentiel
- Des émissions de gaz à effet de serre largement imputables au transport, à l'agriculture/sylviculture et au résidentiel

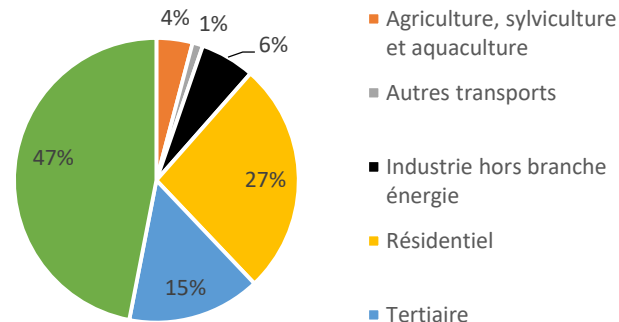
Répartition des émissions de Gaz à effet de Serre par secteur 2015



Répartition de la production d'énergie renouvelable par source 2015



Répartition des consommations d'énergie par secteur 2015



Thématique POLLUTIONS/NUISANCES/RISQUES

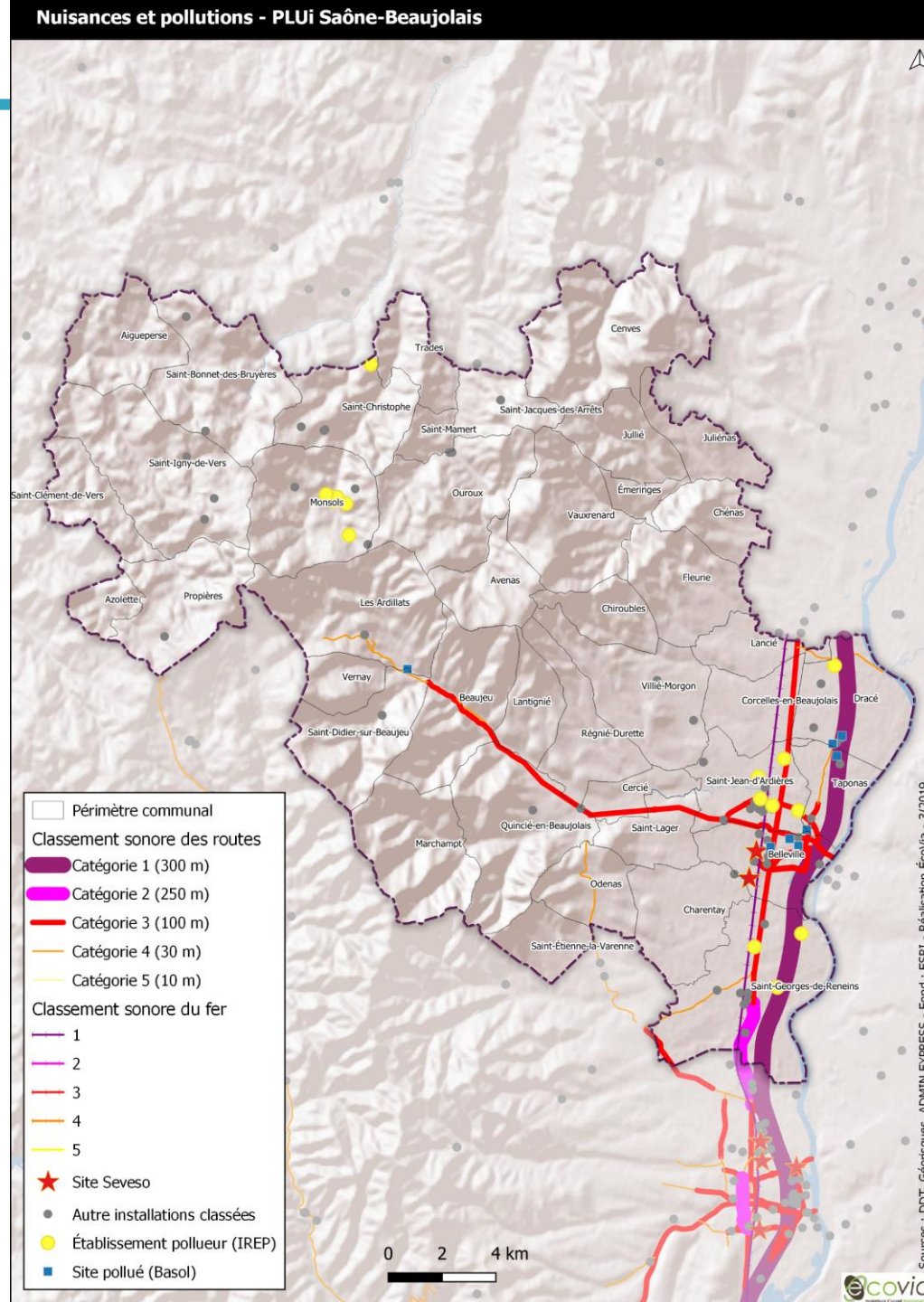
Connaissez-vous bien les risques et nuisances de votre territoire ?

Quelles nuisances sont les plus présentes ?

Lesquelles sont les plus préoccupantes ?

Un territoire soumis aux risques, pollutions et nuisances, notamment dans la plaine de la Saône :

- Des cours d'eau dont l'état est préoccupant
- Un risque inondation présent
- Des aléas mouvement de terrain disséminés
- De nombreuses installations susceptibles d'émettre des polluants (>60 ICPE, 20 sites IREP), dont 2 sites Seveso (risque industriel élevé)
- Des sites pollués (8 sites)
- Nuisances sonores (RD337, RD306, RD20, A6, etc.)

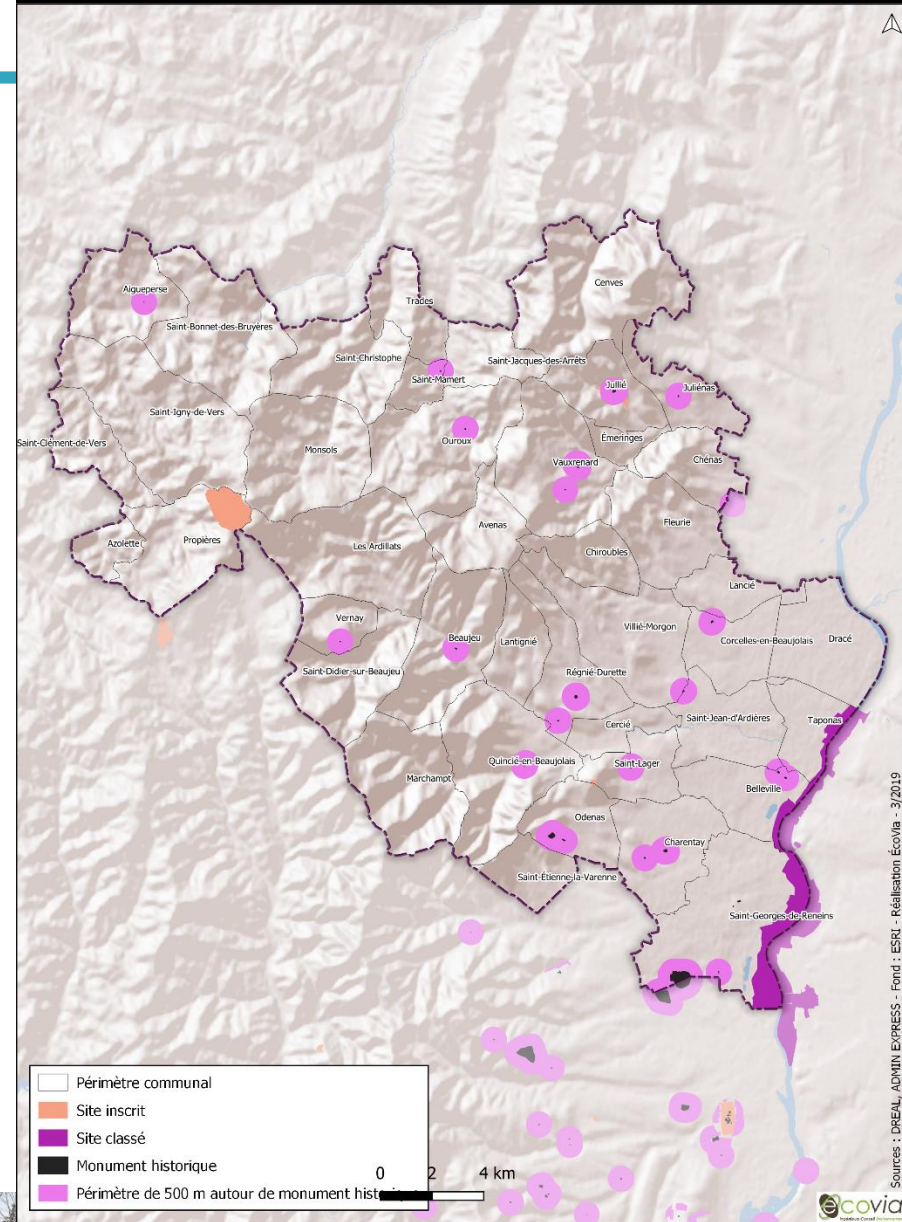


Thématique PATRIMOINE

Le patrimoine bâti et architectural et historique vous semble-t-il suffisamment mis en valeur sur le territoire ? Est-il en bon état de conservation ?

Connaissez-vous des sites, des lieux, des bâtiments emblématiques qui mériteraient plus d'attention, selon vous sur votre territoire ?

- Le patrimoine architectural et historique : 24 monuments inscrits ou classés, dont de nombreux châteaux liés aux grands domaines viticoles mais aussi des églises, fermes, maisons.
- L'organisation de festivals dans les domaines des châteaux ou dans les centres-bourg anciens permet de mettre en valeur ce patrimoine.
- Exemple de monuments inscrits : le domaine de la Grange-Charton à Régnié-Durette, la maison de la Dîme à Juliéna ou la ferme de Vernay.



3- Territoire valorisé

1. Thématique économie
2. Thématique tourisme
3. Thématique agriculture

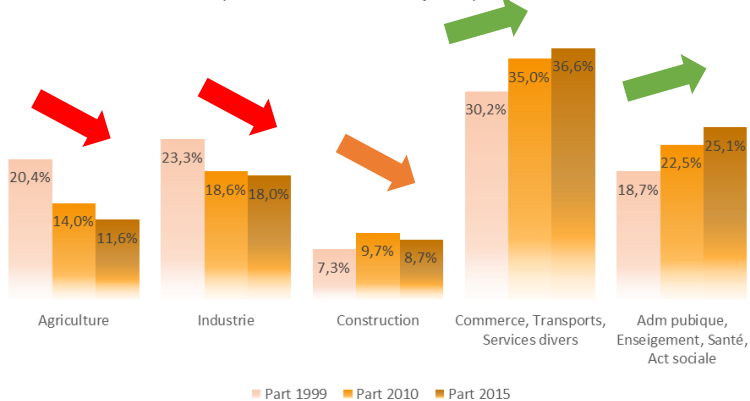
Territoire valorisé

Thématique ECONOMIE

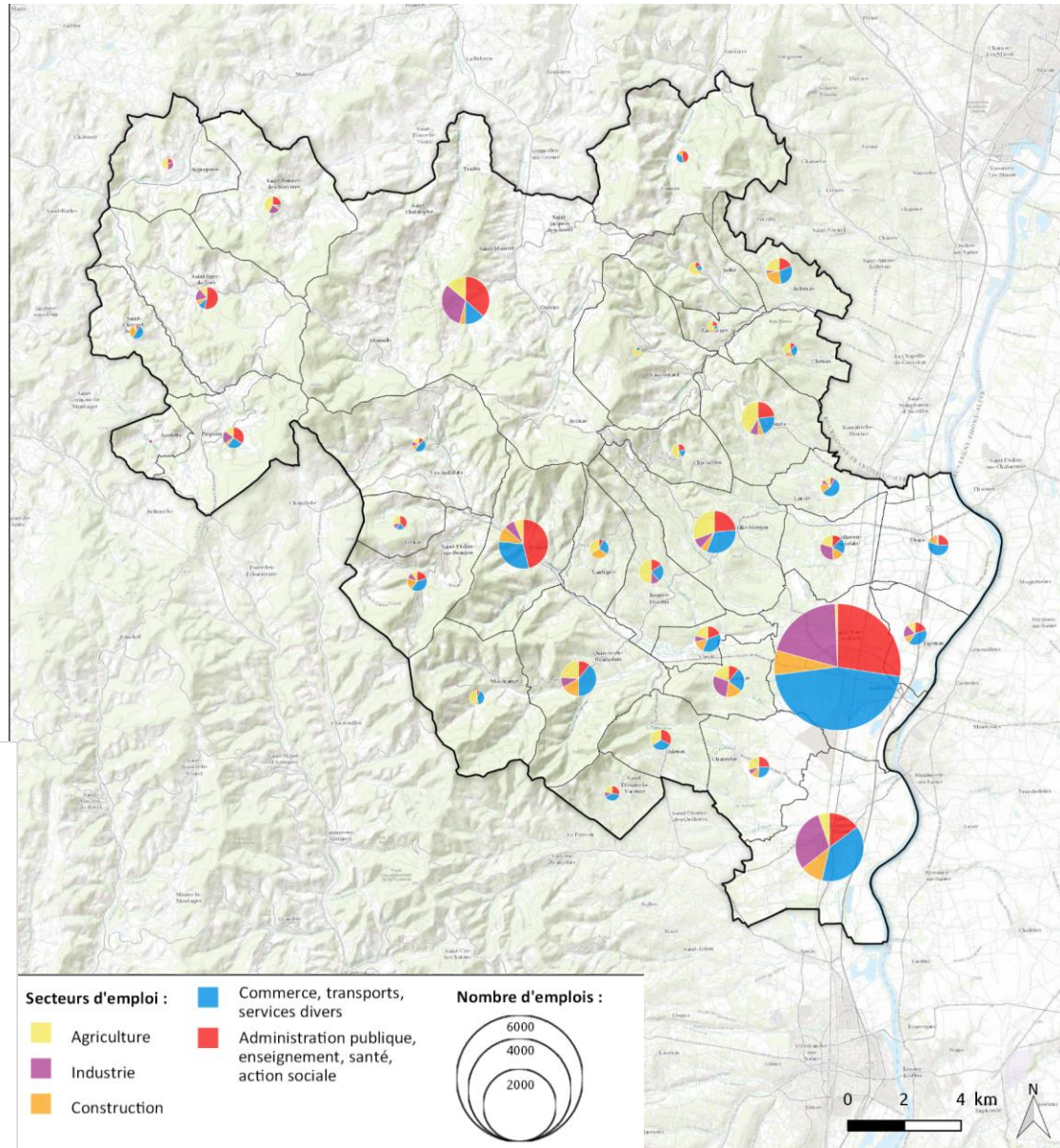
*Quels emplois sont présents sur le territoire ?
Quels emplois faut-il aller chercher à l'extérieur ?*

- Baisse de la population active occupée en 2015 et mécaniquement croissance du taux de chômage.
- L'économie est majoritairement tournée vers les services divers, services publics, commerces
- La commune de Belleville-en-Beaujolais comme pôle d'emplois dominant, concentrant une majorité des emplois du commerce/service et du public.
- Saint-Georges-de-Reneins comme second pôle d'emploi du territoire

Part des emplois du PLUI Saône-Beaujolais par grands secteurs



Les pôles d'emplois et la répartition des emplois par grands secteurs



Thématique ECONOMIE

Pensez-vous que le développement économique doit se faire prioritairement en zone d'activités ?

Quels types d'emplois faut-il développer en priorité sur votre territoire ?

- Le territoire compte 42 Zones d'Activités Economiques réparties ainsi : 38 sur l'ancien territoire de la CCSB et 4 sur l'ancien territoire de la CCHB
- Le territoire compte 11 zones d'activités intercommunales dont 3 projets en cours.
- Zone d'activités d'envergure de Lybertec : projet de réalisation en 3 phases (175 ha à terme)
- Concentration des grandes ZAE le long de la RD306 et en chapelet le long de la RD35
- La CCSB développe le projet « Beaujolais Vert Votre Avenir » : aide à l'installation de porteurs de projet économique et leur famille sur le territoire

Les zones d'activités économiques aménagées par la CCSB

2 100 entreprises

550 commerces
dont 210 à Belleville

16 000 emplois



Zones complètes

Quincié-en-Beaujolais, St-Lager, St-Jean d'Ardières



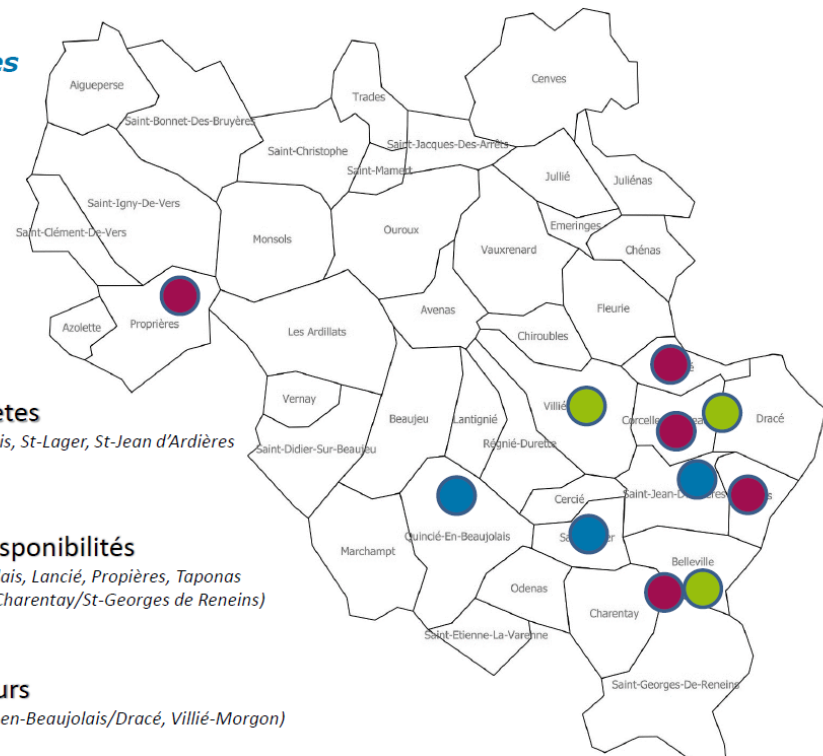
Zones avec disponibilités

Corcelles-en-Beaujolais, Lancié, Propières, Taponas Lybertec (Belleville/Charentay/St-Georges de Reneins)



Projets en cours

(Belleville, Corcelles-en-Beaujolais/Dracé, Villié-Morgon)



Thématique TOURISME

Quels sont selon vous les atouts du territoire à mettre en avant en matière de tourisme ?

Quels espaces mériteraient d'être aménagés/mis en valeur pour accueillir du tourisme ?

Y a-t-il au contraire des sites, des espaces qui ne supporteraient pas une valorisation touristique ?

trèsBeaujolais

Marque trèsBeaujolais pour promouvoir le territoire et labellisations abouties



Vignoble internationalement reconnu → Appellations Crus, Beaujolais Village, Beaujolais,

- Présence de l'oenotourisme avec l'itinéraire touristique de la Route des Vins du Beaujolais
- Des projets en cours pour le développement touristique :

➤ Valorisation des géosites (zones d'intérêt géologique) dans le cadre du Géopark (labellisation en 2018) :

- Mont Brouilly
- Mont Saint-Rigaud
- Terrasses de Chiroubles

➤ Itinéraire fluvestre entre Mâcon et Lyon (Via Saona) : concerne essentiellement Belleville mais peut –être combiné avec la voie verte

- Un l'écotourisme développé, et en amélioration continue : balisage des sentiers, création d'itinéraires...
- Cadre naturel et paysages remarquables (Beaujolais nord, Cenves, Mont Rigaud, ...) → « Beaujolais vert » et Vignobles
- Présence d'une halte fluviale à Belleville ouverte à l'année
- Communication touristique : carte touristique à l'échelle du Beaujolais, office du tourisme intercommunal avec des antennes sur le secteur, site internet de l'office du tourisme.



Vignoble beaujolais



Mont Saint Rigaud

Thématique TOURISME

Pensez-vous que votre territoire est suffisamment équipé en hôtels, centres de loisirs, activités de loisirs ?

- L'offre en hébergement touristique est répartie sur le territoire, avec une concentration des hôtels sur le Val de Saône
- Répartition de l'offre en terme de capacité de nuitées :
 - Hôtels : 21%
 - Meublés touristiques : 56%
 - Chambres d'hôtes : 20%
 - Camping : 3%
- En termes d'activités de loisirs, l'offre est variée mais restreinte



Château de Pizay, Villié-Morgon



Lac des Sablons, Belleville-en-Beaujolais

Territoire valorisé

Thématique AGRICULTURE

Trouvez-vous suffisamment de produits issus de l'agriculture locale en vente sur votre territoire ?

Si on vous parle d'identité agricole à quel type d'agriculture pensez-vous et à quels secteurs de votre territoire pensez-vous ?

Identifiez-vous des besoins pour le maintien et le développement de votre agriculture locale ? (filières complémentaires, facilités d'accès au foncier agricole, ...)

Un territoire structuré par l'agriculture :

- Environ 1000 exploitants
- Majorité de vignes et prairies
- Plus d'une dizaine d'IGP/AOP
- 2% en Agriculture Biologique (dont conversion)

